

Děkujeme za stažení produktu!

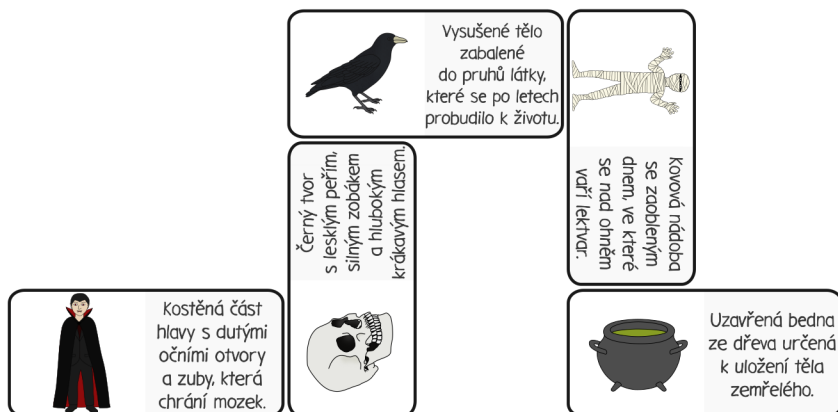
HALLOWEENSKÉ HÁDANKOVÉ DOMINO

Obsahem je 23 karet, kdy na pravé straně je popis věci či postavy a na levé obrázek jiné věci či postavy.

Hra je na principu domina. Vybereme jednu kartu a přečteme popis věci, tu následně hledáme na dalších kartách a poté přiložíme k první kartičce a opět přečteme popis. Takto dále pokračujeme.

Karty tvoří ucelenou sadu, je tedy jedno, kterou kartou začínáme. Vždy bude sedět popis na poslední kartě s obrázkem na první, což slouží i jako kontrola.

Materiál je připraven k oboustrannému tisku (od strany 3).



Materiál je určen pouze pro osobní použití nebo pro použití ve třídě.

Je zakázáno poskytovat, nahrávat či zasílat materiál ke sdílení dalším osobám nebo využívat ke komerčním účelům.

Děkujeme, že respektujete naši práci.

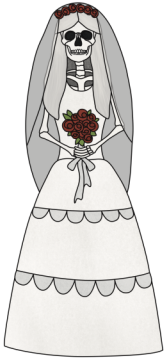
Unoduo.cz

info@unoduo.cz

 unoduocz

 UnodDuo.cz

HALLOWEEN



mrtvá
nevěsta



monstrum



strašák



mumie



zombie



vlkodlak



duch



bulva



čarodějnice

strašák

mumie

zombie



smrtka



upír



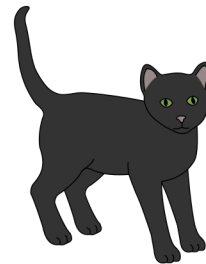
náhrobek



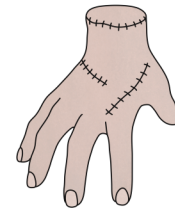
havran



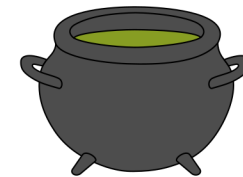
lebka



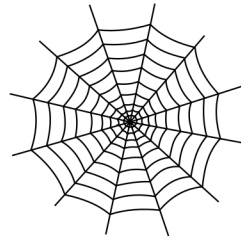
kočka



ruka



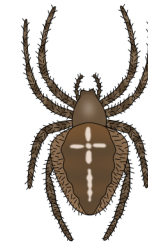
kotlík



pavučina



dýně



pavouk

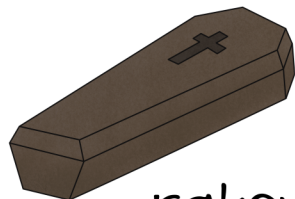
kotlík



lucerna



netopýr



rakev

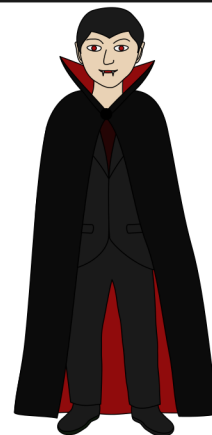
pavučina

dýně

pavouk

lucerna

HALLOWEENSKÉ HÁDANKOVÉ DOMINO



Kostěná část
hlavy s dutými
očními otvory
a zuby, která
chrání mozek.



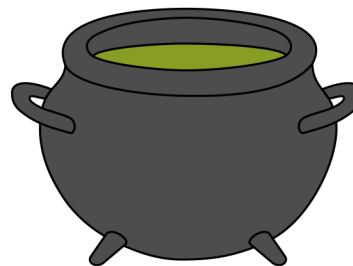
Černý tvor
s lesklým peřím,
silným zobákem
a hlubokým
krákavým hlasem.



Vysušené tělo
zabalené
do pruhů látky,
které se po letech
probudilo k životu.

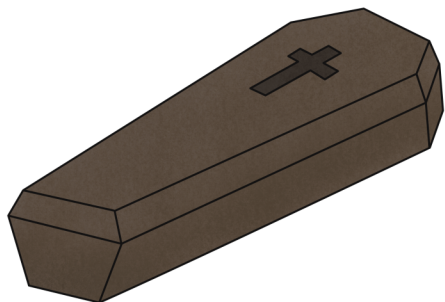


Kovová nádoba
se zaobleným
dnem, ve které
se nad ohněm
vaří lektvar.



Uzavřená bedna
ze dřeva určená
k uložení těla
zemřelého.





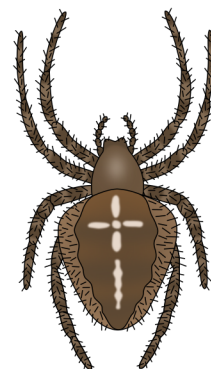
Člověk, který se
za úplňku
proměňuje
v divoké zvíře
s děsivým vytím.



Postava ze slámy
ve starých šatech
se strašidelným
obličejem, která
stojí na poli.



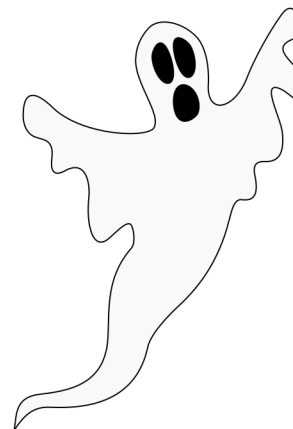
Malý osminohý
tvor, který si staví
lepkavé sítě
a tiše číhá
na svou kořist.



Kamenná deska,
která označuje
poslední místo
odpočinku
zemřelého.



Průsvitná
nehmotná bytost,
která se vznáší
prostorem
a působí tajemně.



Oživlá mrtvola
s rozkládajícím
se tělem, která
bez rozumu bloudí
a hledá živé.





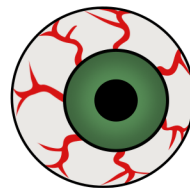
Bytost, která se na koštěti prohání po temné obloze.



Noční létající savec s blanitými křídly, který spí hlavou dolů.



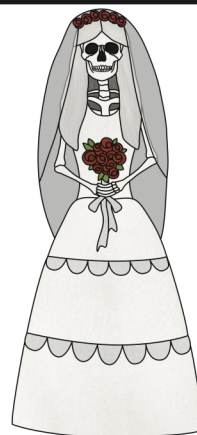
Kulovitý orgán s duhovkou a zornicí, který se přidává do lektvarů.



Uměle stvořená bytost složená z částí mrtvých těl a oživená elektřinou.



Kostra v bílých šatech, která bloudí světem živých a hledá ženicha.

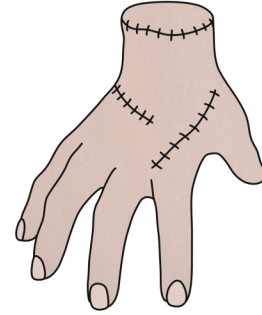


Elegantní zvíře s černou srstí, které tiše kráčí po boku čarodějnice.

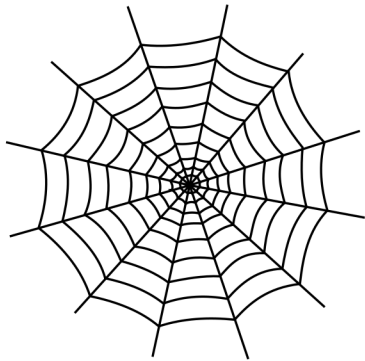




Useknutá
končetina,
která ožila
a samostatně
se pohybuje.



Lepkává síť
z tenkých
vláken, která
slouží k zachycení
kořisti.



Dutý oranžový
plod s vyřezaným
obličejem.



Zahalená postava
v černém rouchu
s kosou, která
symbolizuje
konec života.



Přenosné světlo
se skleněnými
stěnami, které
svítí do tmy.



Bytost s ostrými
špičáky, která
vysává krev
a vyhýbá se
slunečnímu světlu.

